



Zonnepanelenbeleid

Monumenten en beschermd
dorpsgezicht,
Gemeente Teylingen

4 juni 2020

Met tekstuele wijzigingen 1 november 2020

1. ZONNEPANELEN OP MONUMENTEN EN IN BESCHERMD DORPSGEZICHT VAN TEYLINGEN

1.1 Inleiding

De gemeente Teylingen is trots op haar monumenten in de dorpen en het beschermd dorpsgezicht in Warmond. Dit erfgoed wil de gemeente graag behouden. Ook wil Teylingen haar gemeente verduurzamen. Teylingen biedt monumenteigenaren en bewoners in het beschermde dorpsgezicht de mogelijkheid verduurzamingsmaatregelen te treffen.

Daarom heeft de gemeente Teylingen een zonnepanelenbeleid opgesteld, waarin aangegeven wordt wat de mogelijkheden zijn om zonnepanelen te plaatsen en waar u rekening mee moet houden. Dit beleid is specifiek geschreven voor Rijks- en gemeentelijke monumenten in Teylingen en het beschermde dorpsgezicht in Warmond, zie bijlage 1.

1.2 Begripsbepalingen

- *cultureel erfgoed*: uit het verleden geërfde materiële en immateriële bronnen, in de loop van de tijd tot stand gebracht door de mens of ontstaan uit de wisselwerking tussen mens en omgeving, die mensen, onafhankelijk van het bezit ervan, identificeren als een weerspiegeling en uitdrukking van zich voortdurend ontwikkelende waarden, overtuigingen, kennis en tradities, en die aan hen en toekomstige generaties een referentiekader bieden;¹
- *gemeentelijk monument*: monument of archeologisch monument dat is aangewezen door burgemeester en wethouders en ingeschreven in het gemeentelijk monumentenregister;
- *monument*: onroerende zaak die deel uitmaakt van cultureel erfgoed; ²
- *stads- en dorpsgezichten*: groepen van onroerende zaken, van algemeen belang vanwege hun schoonheid, onderlinge ruimtelijke of structurele samenhang, wetenschappelijke of cultuurhistorische waarde en in welke groepen zich een of meer monumenten bevinden;³
- *rijksmonument*: monument of archeologisch monument dat door Onze minister van Onderwijs, cultuur en wetenschap is aangewezen en ingeschreven in het rijksmonumentenregister; ⁴
- *rijks beschermde stads- en dorpsgezichten*: stads- en dorpsgezichten die door Onze minister van Onderwijs, cultuur en wetenschap zijn aangewezen. Daarnaast zijn zij aangeduid in een bestemmingsplan.

¹ Artikel 1.1. Erfgoedwet

² Artikel 1.1. Erfgoedwet

³ Artikel 1 Erfgoedverordening Teylingen 2018

⁴ Artikel 1.1. Erfgoedwet

1.3 Duurzame ontwikkelingen

Het opwekken van eigen energie door middel van zonnepanelen of zonneboilers op daken van woningen is de afgelopen jaren sterk toegenomen. Niet alleen worden meer panelen aangelegd op individuele daken, ook worden steeds meer collectieve zonneparken of –daken aangelegd.

1.4 Kwetsbaar erfgoed

Bij nieuwbouw kunnen panelen geïntegreerd worden in het ontwerp. Bij monumenten en bestaande panden in het beschermd dorpsgezicht ligt dat ingewikkelder.

Monumenten zijn kwetsbaar en bezitten bijzondere cultuur- of bouwhistorische waarden. Een beschermd dorpsgezicht wordt aangewezen vanwege het bijzonder historische karakter. Zonnepanelen kunnen deze waarden en karakter verstoren. Echter een beschermde status wil niet zeggen dat er niets gewijzigd mag worden.

1.5 Behoeftte aan een nieuw beleid

Om tegemoet te komen aan de wens om ook op monumenten en binnen het beschermde dorpsgezicht zonnepanelen toe te kunnen passen heeft de gemeente criteria opgesteld, die een aanvulling zijn op de welstandsnota. Uitgangspunt hierbij is de balans tussen de mogelijkheden om zonnepanelen toe te passen enerzijds en het behoud van historische karakters en waarden anderzijds.

1.6 Omgevingsvergunning

Als een omgevingsvergunning voor het plaatsen van zonnepanelen volgens de vergunningcheck op www.omgevingsloket.nl verplicht is, zal de aanvraag getoetst worden aan de criteria voor het plaatsen van zonnepanelen. Voldoet de aanvraag niet aan de criteria, dan zal worden bekeken of andere oplossingen in redelijkheid mogelijk zijn.

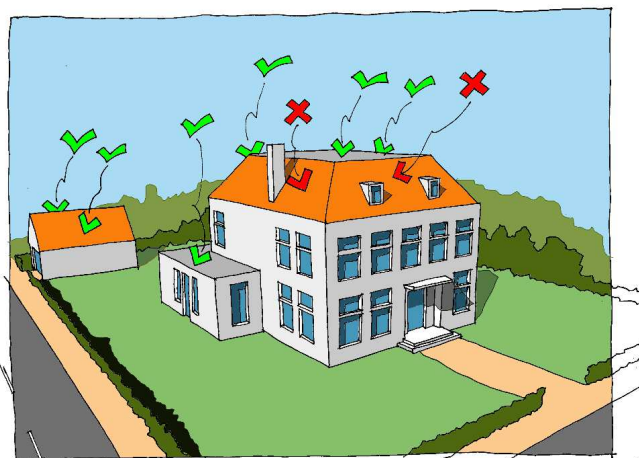
1.7 Uitzonderingen

Er zijn een aantal straten binnen het beschermde dorpsgezicht van Warmond waar dit beleid niet voor geldt. De reden is dat de bebouwing in deze straten minder historische waarden heeft en dus minder van belang voor het beschermde dorpsgezicht. Dit deel van Warmond is ook benoemd in de toelichting bij het besluit van 12 december 2006 tot aanwijzing van het beschermd dorpsgezicht. Dit zijn de Marijkestraat, Margrietstraat, Irenestraat, Bernhardstraat, Julianastraat, Warmundastraat, Doctor Ammanstraat en de Van Beverinckstraat. Voor deze straten geldt dat het plaatsen van zonnepanelen is toegestaan indien voldaan wordt aan de eisen zoals benoemd in artikel 2 lid 6 van het Besluit omgevingsrecht Bijlage II. Deze regels gelden ook voor de overige woningen binnen de gemeente Teylingen.

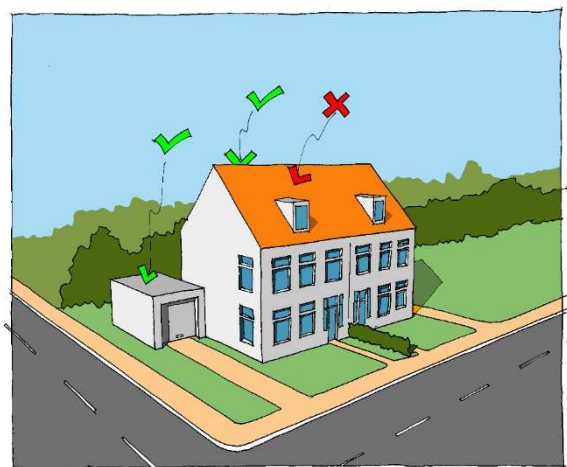
1.8 Op welke dakvlakken zijn zonnepanelen mogelijk.

Zonnepanelen zijn toegestaan op platte daken en op hellende daken die niet naar de openbare ruimte zijn gekeerd.

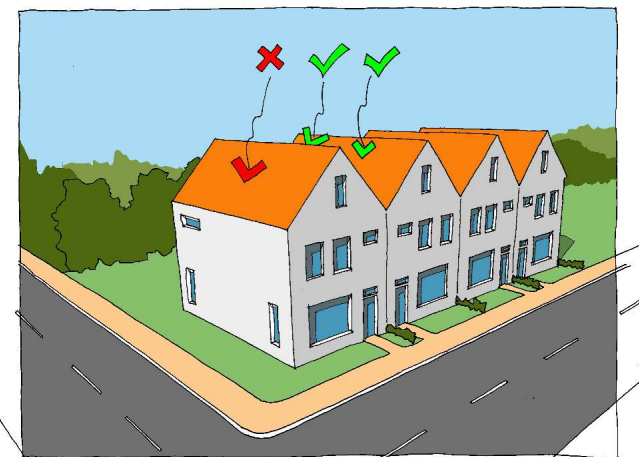
Om het karakteristieke beeld van monumenten en beschermd dorpsgezicht zoveel mogelijk te sparen is het niet altijd mogelijk de panelen op de meest gunstige positie ten opzichte van de zon te plaatsen. In sommige gevallen zijn er alternatieven voor handen zoals het dak van een bijgebouw (berging of carport) ook kan gedacht worden aan een collectieve aanpak, via een energie coöperatie.



Figuur 2 Zonnepanelen op hellende en platte daken



Figuur 1 Zonnepanelen op hellende en platte daken



Figuur 3 Zonnepanelen op hellende daken

2. CRITERIA

Het zonnepanelenbeleid richt zich op de meest voorkomende situaties. Criteria zijn opgesteld voor het plaatsen van zonnepanelen op langskappen, dwarskappen, platte daken en mansardekappen van zowel woningen in een rij als vrijstaande woningen.

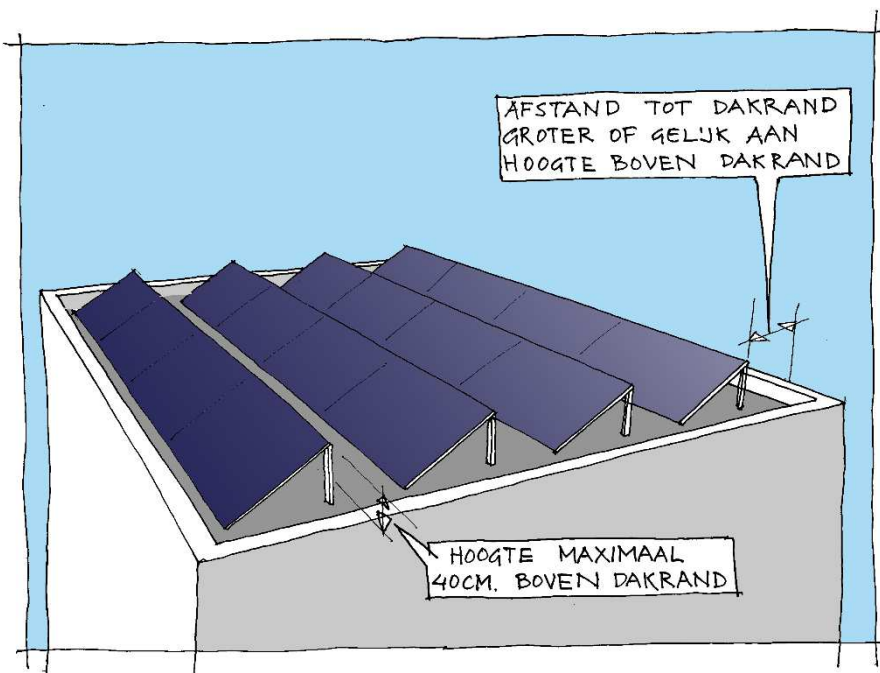
Er kunnen altijd specifieke object- of locatie omstandigheden zijn die niet vallen onder de criteria en/of aanleiding geven af te wijken van de criteria. Te denken valt bijvoorbeeld aan een bijzondere ligging, samengestelde kapvormen, molens, kerken, boerderijen, buitenplaatsen en bij nieuwe technische ontwikkelingen. In die gevallen zal bekeken worden of andere oplossingen, zoals maatwerk en/of medewerking, in redelijkheid mogelijk zijn.

2.1 Algemene criteria voor het plaatsen van zonnepanelen

- Zonnepanelen worden op het dak geplaatst. Na eventuele verwijdering van de panelen moet er weer een ongeschonden dakvlak zijn;
- Zonnepanelen worden gelegd in een rechthoekige of vierkante vorm. In beginsel geen getrapte, onderbroken of asymmetrische vormen (bijvoorbeeld rond dakramen en dakdoorvoeren);
- Zonnepanelen aan gevels zijn niet toegestaan;
- Zonnepanelen zijn uitgevoerd in de kleur van de dakpannen, zodat ze minder in het oog springen. Als dat niet kan, dan is een uitvoering in een donkere kleur mogelijk.
- Randen zijn in beginsel uitgevoerd in de kleur van de panelen. Geen zilverkleurige randen. Zij reflecteren en zorgen voor een onrustig beeld;
- Zonnepanelen houden minimaal 50 cm afstand van dakdoorvoeren, zoals bijvoorbeeld dakkapellen, schoorstenen, dakramen.

2.2 Criteria voor zonnepanelen op een plat dak:

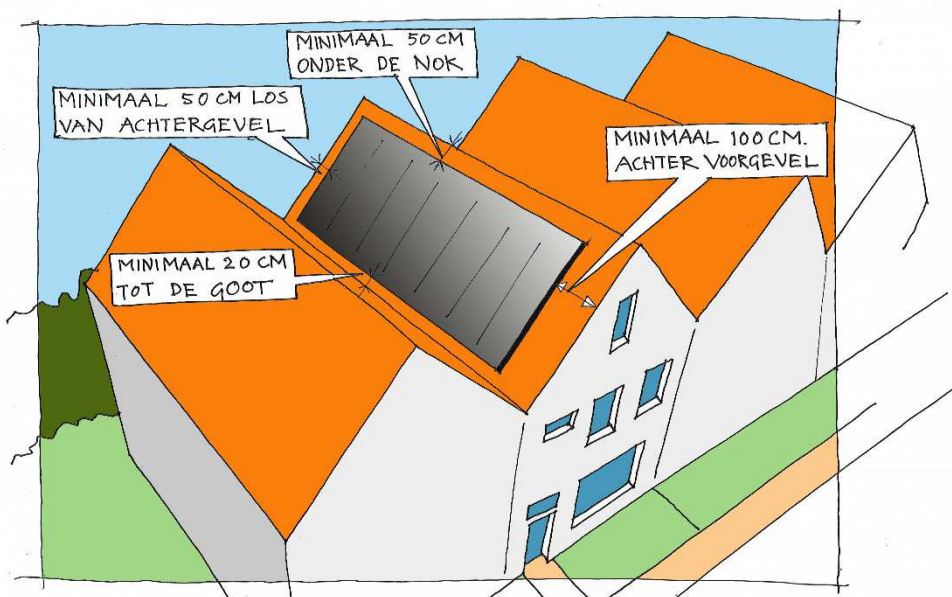
- De hoogte van het paneel is minimaal gelijk aan de afstand tot de dakrand;
- Het hoogste punt van de panelen steekt maximaal 40 cm boven de dakrand uit;



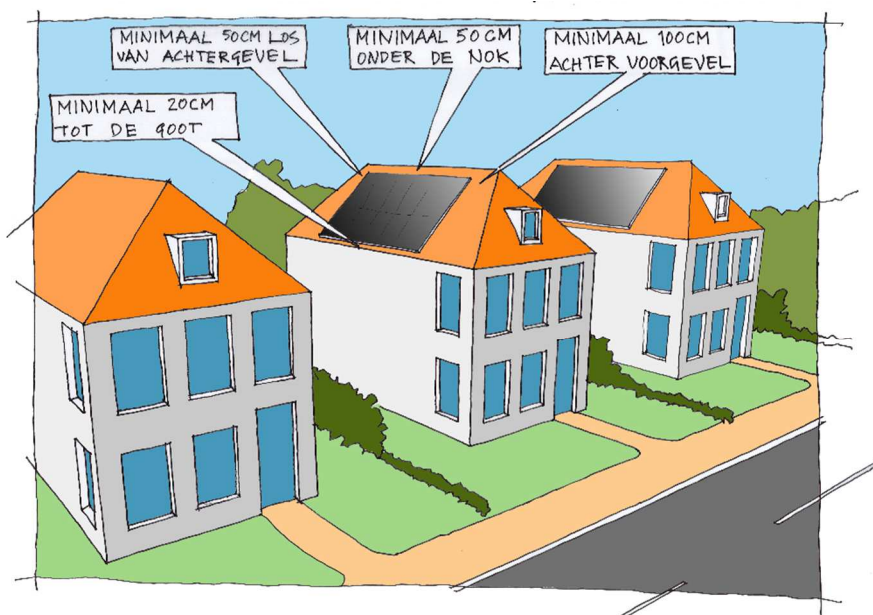
Figuur 4 Criteria zonnepanelen op platte daken

2.3 Criteria voor zonnepanelen op een dwarskap (nok haaks op de straat):

- Geplaatst in dezelfde hellingshoek als het dak;
- Aangebracht op de bestaande dakbedekking;
- Aaneengesloten geplaatst in een eenduidig patroon;
- Minimaal 100 cm afstand tot de voorgeveldakrand;
- Minimaal 50 cm afstand tot de achtergevel dakrand;
- Minimaal 50 cm afstand tot de nok;
- Minimaal 20 cm afstand tot de goot;
- Maximaal 42 panelen per dakvlak;
- 1 type en 1 formaat per dakvlak;



Figuur 6 Criteria zonnepanelen op een dwarskap type A



Figuur 5 Criteria zonnepanelen op een dwarskap type B

2.4 Criteria voor zonnepanelen op een langskap (nok evenwijdig aan de straat):

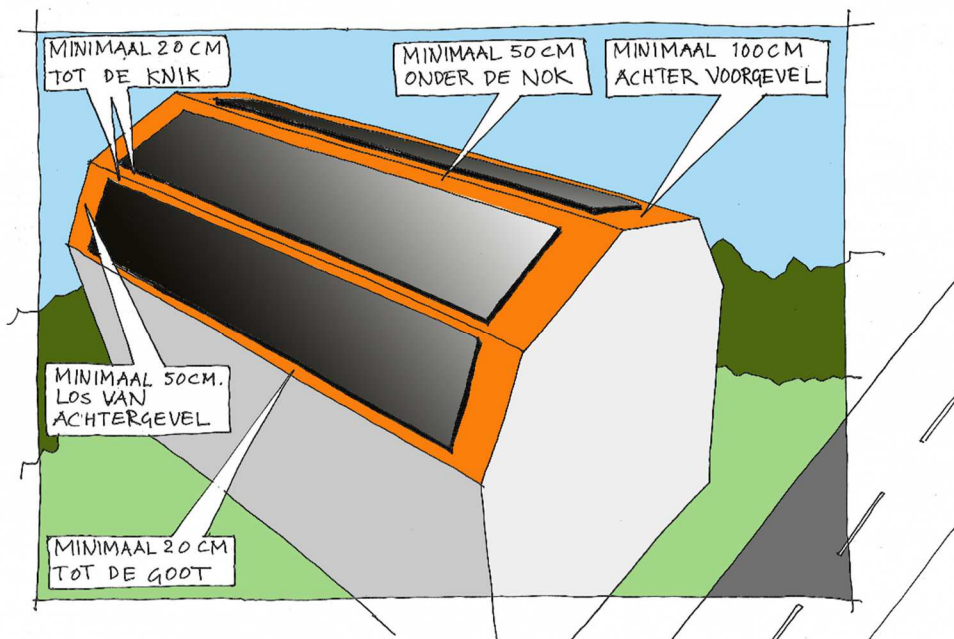
- Geplaatst in dezelfde hellingshoek als het dak;
- Aangebracht op de bestaande dakbedekking;
- Aaneengesloten geplaatst in een eenduidig patroon;
- Minimaal 50 cm afstand tot de achtergevel dakranden;
- Minimaal 50 cm afstand tot de nok;
- Minimaal 20 cm afstand tot de goot;
- Maximaal 42 panelen per dakvlak;
- 1 type en 1 formaat per dakvlak;



Figuur 7 Criteria zonnepanelen op een langskap

2.5 Criteria voor zonnepanelen op een mansardekap:

- Geplaatst in dezelfde hellingshoek als het dak;
- Aangebracht op de bestaande dakbedekking;
- Aaneengesloten geplaatst in een eenduidig patroon;
- Minimaal 100 cm afstand tot de voorgeveldakrand;
- Minimaal 50 cm los van de achtergeveldakrand;
- Minimaal 50 cm afstand tot de nok;
- Minimaal 20 cm afstand van de knik en de goot;
- 1 type en 1 formaat per dakvlak;

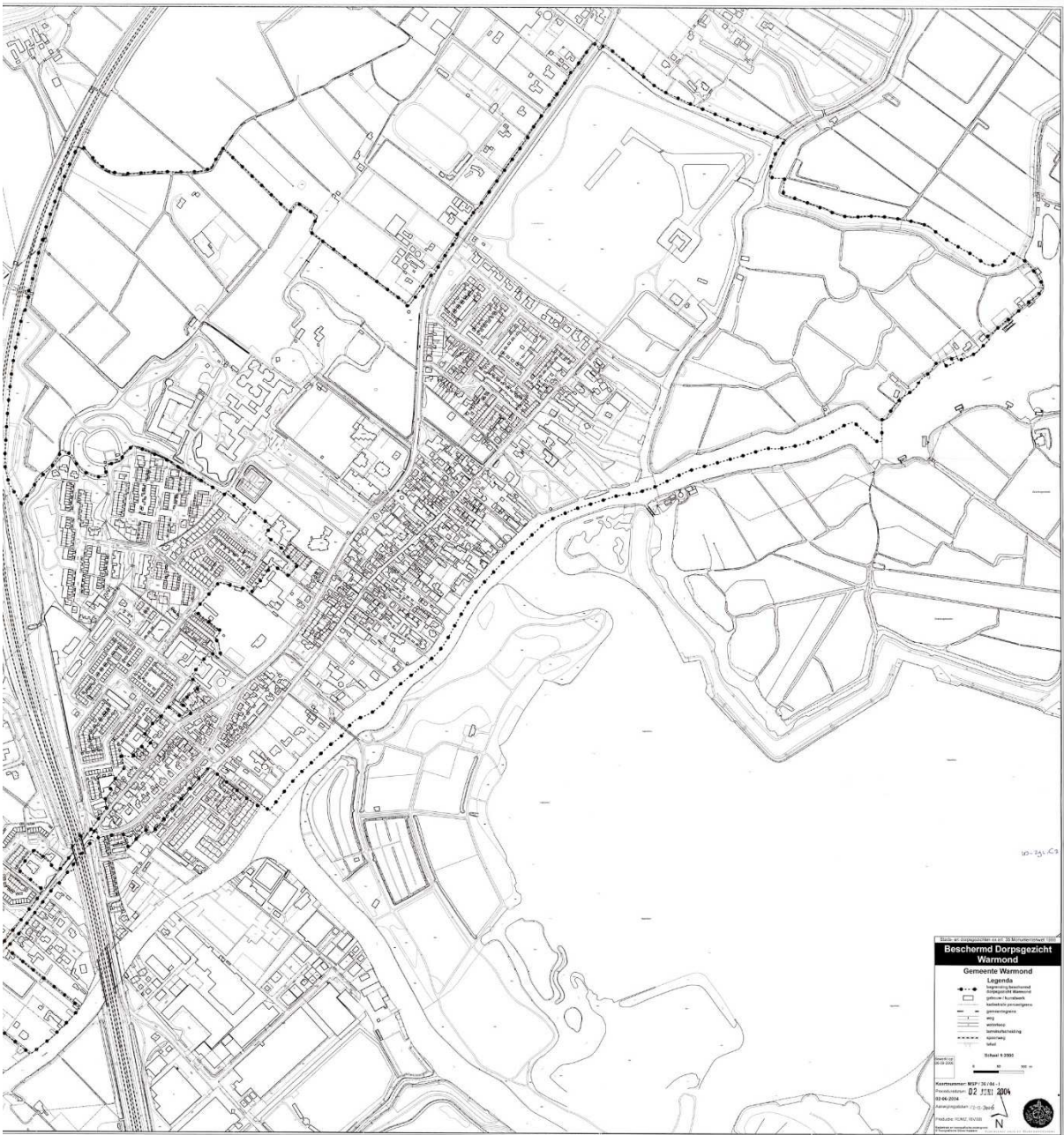


Figuur 8 Criteria zonnepanelen op een mansardekap

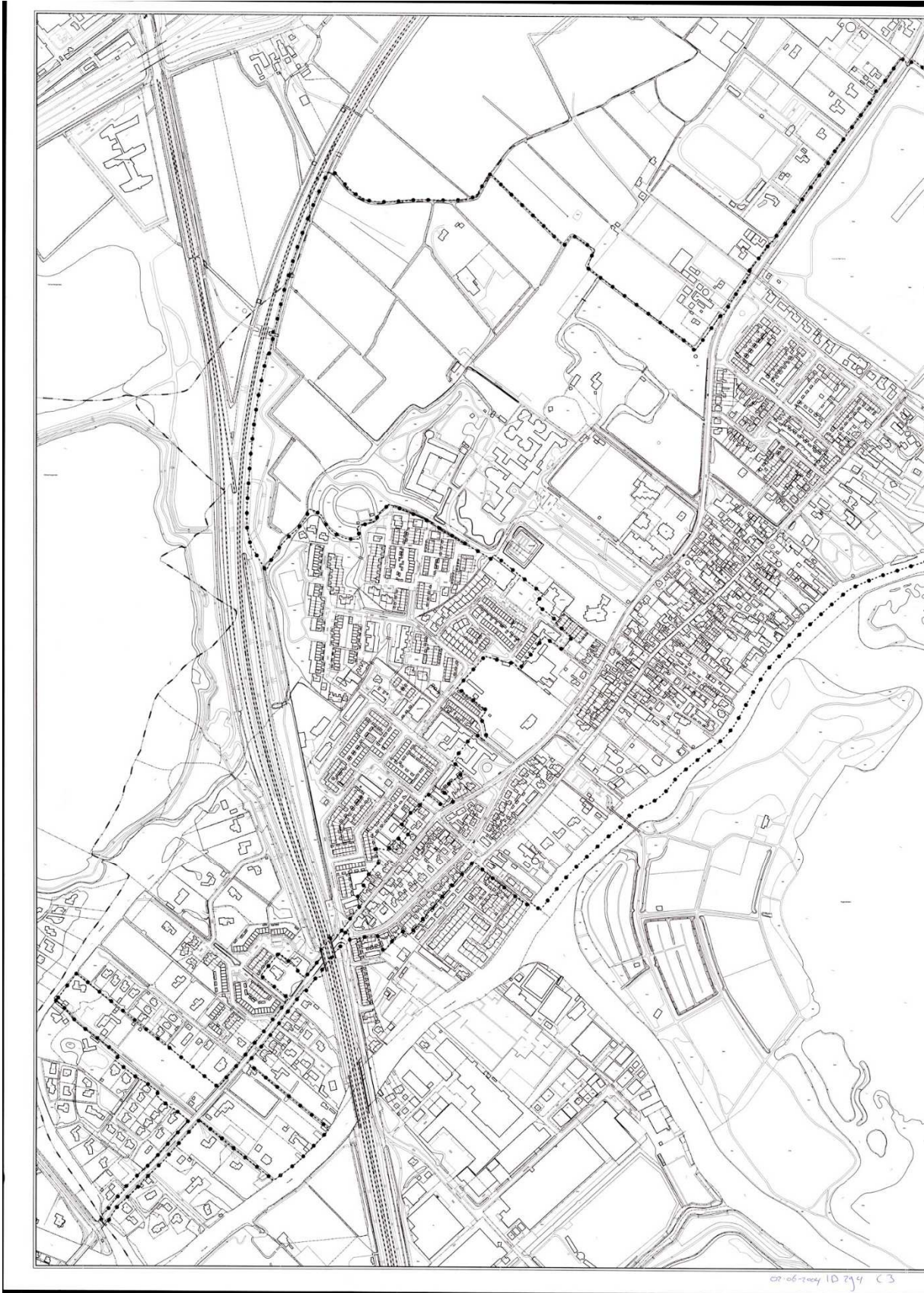
Colofon

Dit is een publicatie van de gemeente Teylingen
Aan de informatie in deze folder kunnen geen rechten worden ontleend.
Tekst, foto's en tekeningen Dorp, Stad en Land Rotterdam, uitgave december 2019

Bijlage 1: Kaart Rijks beschermd dorpsgezicht Warmond van 2 juni 2004



Figuur 9 Begrenzingskaart deel 1



Figuur 10 Begrenzingskaart deel 2

Bijlage 2

Begripsbepalingen

- *cultureel erfgoed*: uit het verleden geërfde materiële en immateriële bronnen, in de loop van de tijd tot stand gebracht door de mens of ontstaan uit de wisselwerking tussen mens en omgeving, die mensen, onafhankelijk van het bezit ervan, identificeren als een weerspiegeling en uitdrukking van zich voortdurend ontwikkelende waarden, overtuigingen, kennis en tradities, en die aan hen en toekomstige generaties een referentiekader bieden;⁵
- *gemeentelijk monument*: monument of archeologisch monument dat is aangewezen door burgemeester en wethouders en ingeschreven in het gemeentelijk monumentenregister;
- *monument*: onroerende zaak die deel uitmaakt van cultureel erfgoed;⁶
- *stads- en dorpsgezichten*: groepen van onroerende zaken, van algemeen belang vanwege hun schoonheid, onderlinge ruimtelijke of structurele samenhang, wetenschappelijke of cultuurhistorische waarde en in welke groepen zich een of meer monumenten bevinden;⁷
- *rijksmonument*: monument of archeologisch monument dat door Onze minister van Onderwijs, cultuur en wetenschap is aangewezen en ingeschreven in het rijksmonumentenregister;⁸
- *rijks beschermde stads- en dorpsgezichten*: stads- en dorpsgezichten die door Onze minister van Onderwijs, cultuur en wetenschap zijn aangewezen. Daarnaast zijn zij aangeduid in een bestemmingsplan.

⁵ Artikel 1.1. Erfgoedwet

⁶ Artikel 1.1. Erfgoedwet

⁷ Artikel 1 Erfgoedverordening Teylingen 2018

⁸ Artikel 1.1. Erfgoedwet