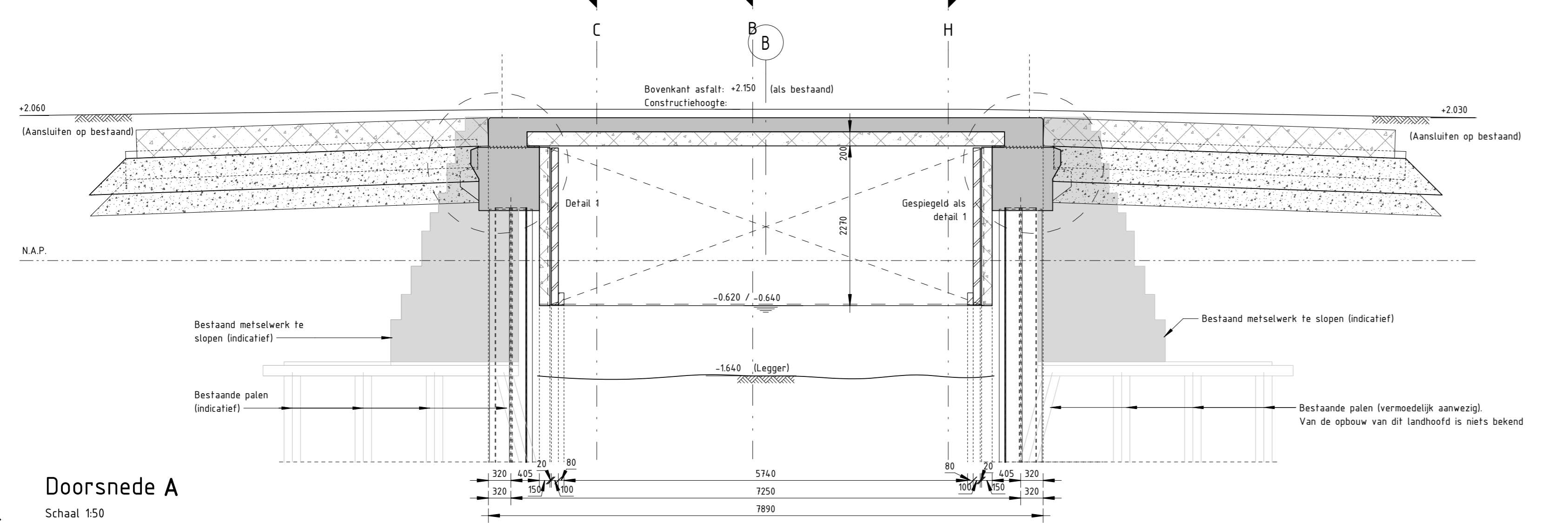
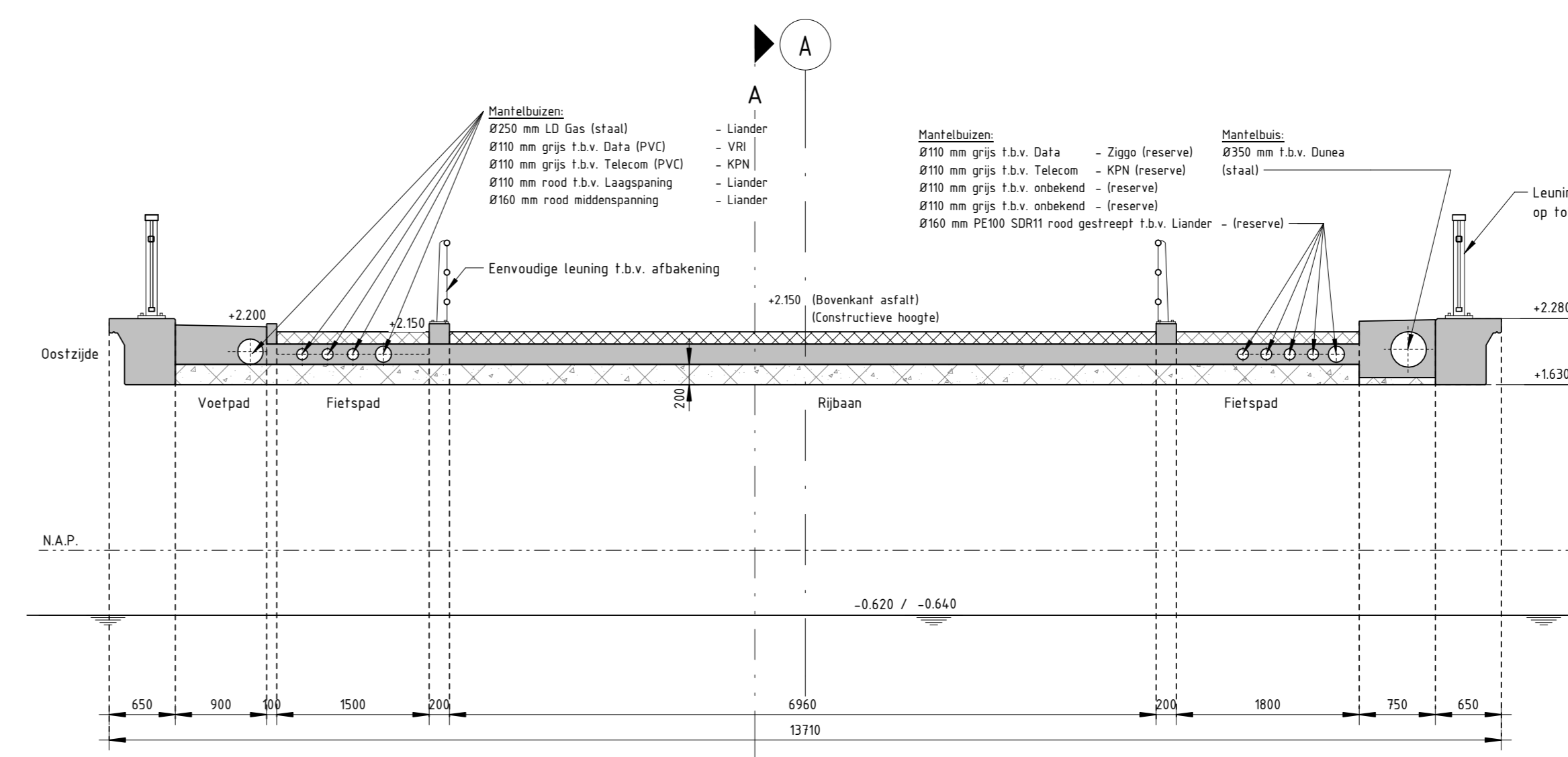


Kruising

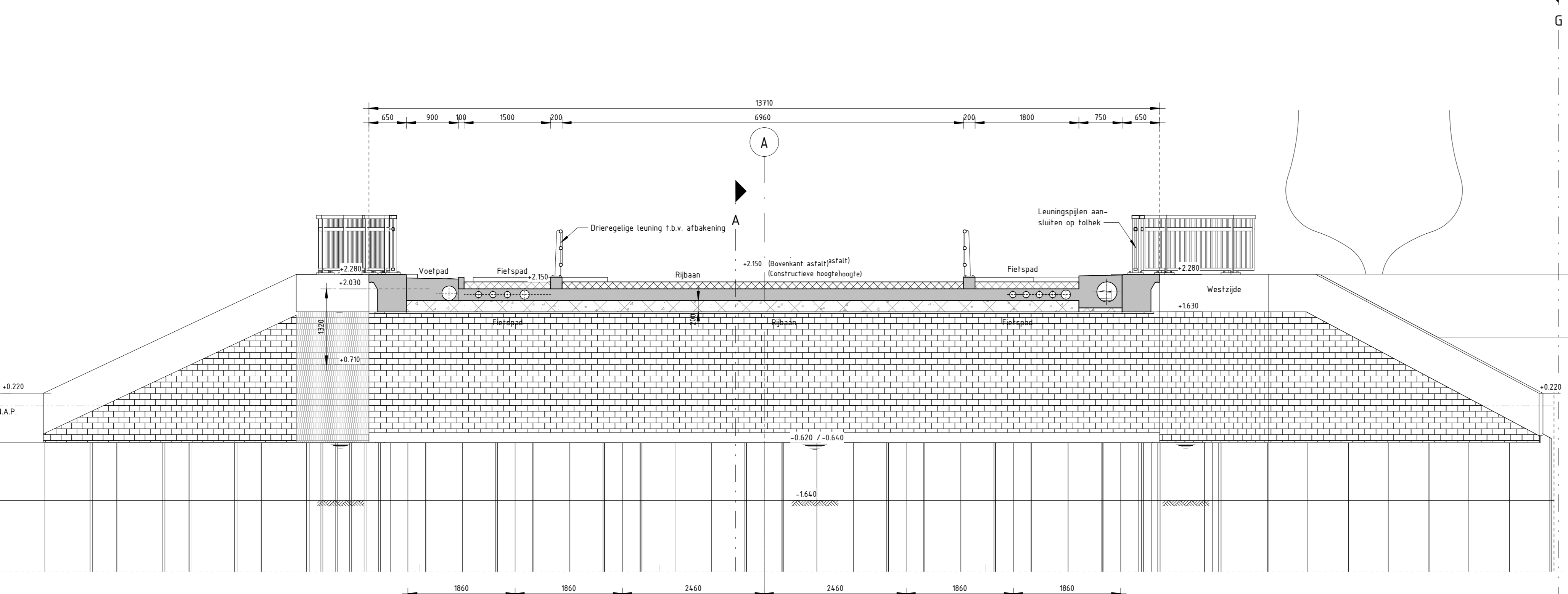


Warmdijzijde



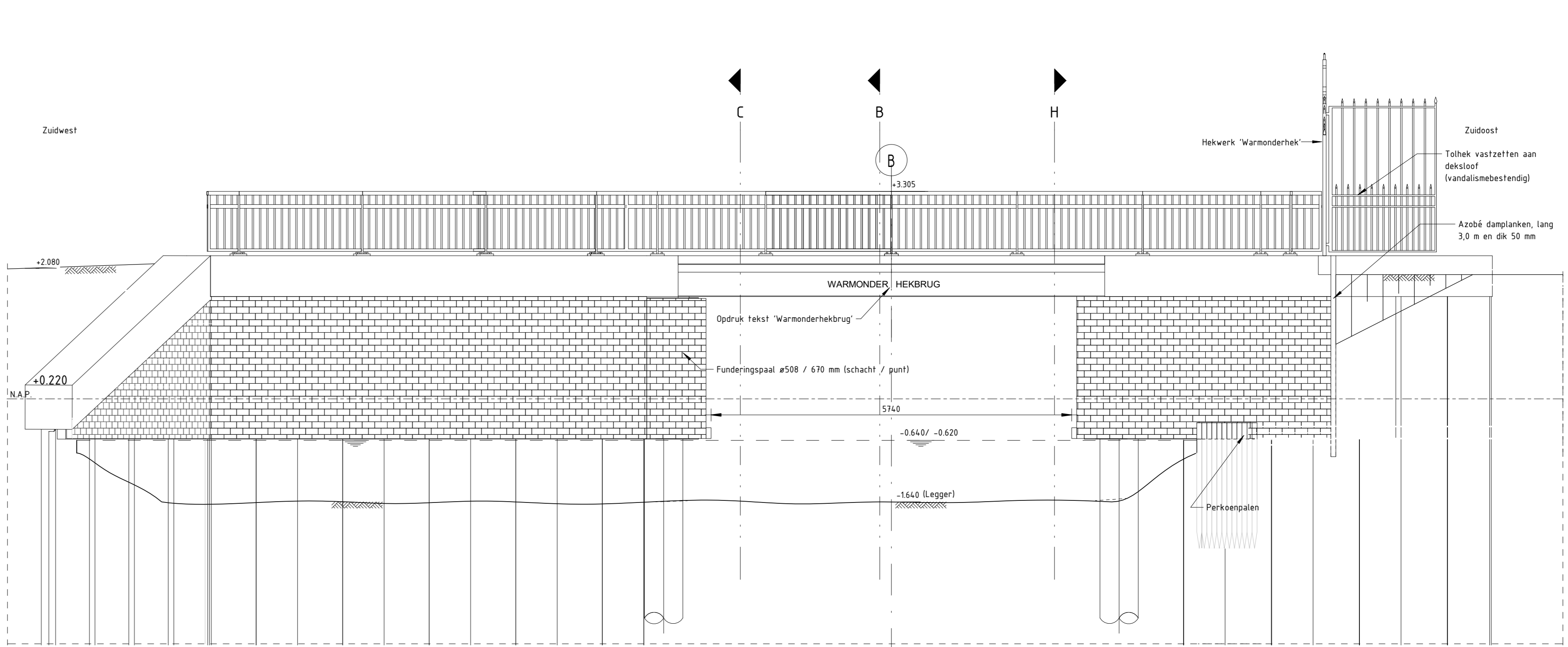
Doorsnede A

Schaal 1:50



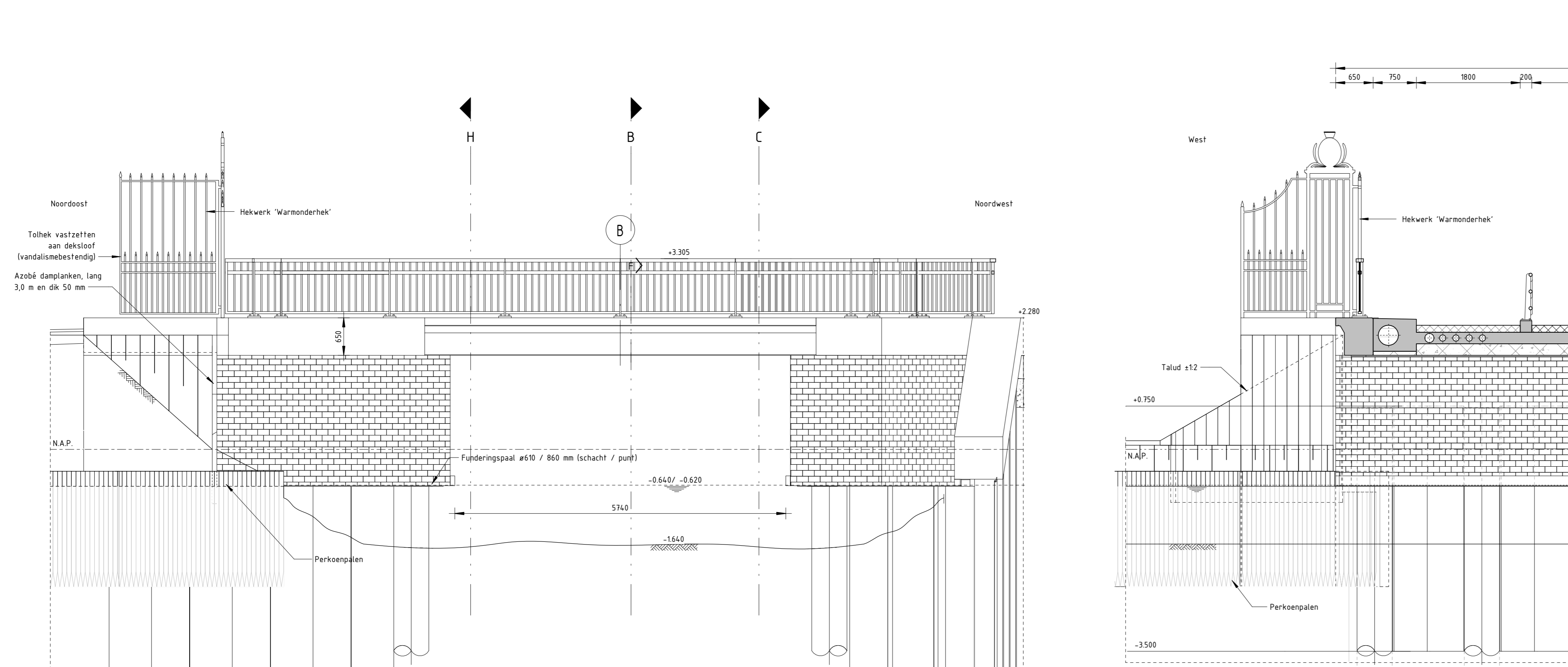
Doorsnede B

Schaal 1:50



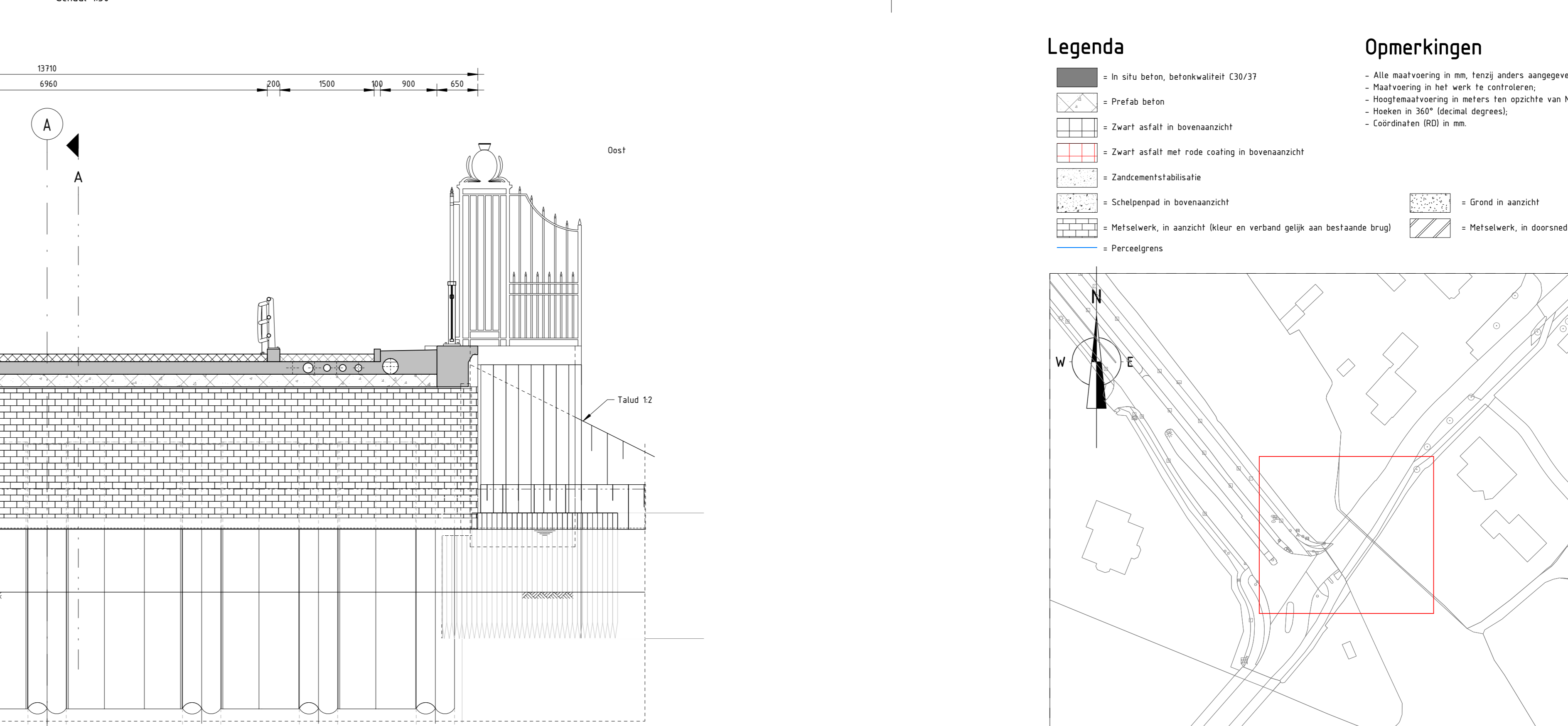
Doorsnede C

Schaal 1:50



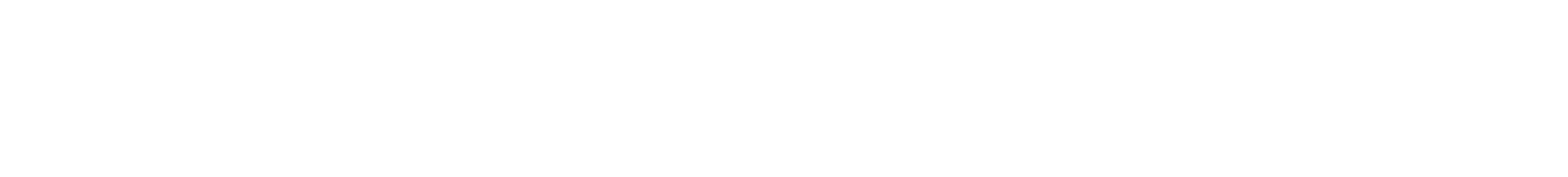
Aanzicht D - gezien vanuit het Zuidoosten

Schaal 1:50



Aanzicht G - gezien vanuit het Noordwesten

Schaal 1:50



Doorsnede H

Schaal 1:50



Legenda

- In situ beton, betonwalfheit C30/37
- Prefab beton
- Zwart asfalt in bovenaanzicht
- Zwart asfalt met rode rooiting in bovenaanzicht
- Zanddekenstabilisatie
- Scheipanspad in bovenaanzicht
- Metselwerk in aanzicht (kleur en verband gelijk aan bestaande brug)
- Perceelgrens
- Grond in aanzicht
- Metselwerk in doorsnede
- Perceelgrens

Opmerkingen

- Alle maatvoering in mm, tenzij anders aangegeven.
- Maatvoering in het werk te controleren.
- Hoogtemaatvoering in meters ten opzichte van N.A.P.
- Hoeken in 30° (facultatief degress).
- Coördinaten (RD) in mm.



Situatie Warmonderhebrug

Schaal 1: 1000

B	Verbreding Brug, aanpassing deksloof en vleugelwanden	JV	AO	20-10-2021		
A	Aanpassing Combinand	BvdB	AO	26-08-2021		
Rev.	Omschrijving	Gecontroleerd	Prf.	Goedgekeurd	Prf.	Datum
42555		RB				
42555	Projectnummer	Z-20-12320	RB	Gecontroleerd	Prf.	Goedgekeurd
42555-BE-NC-1-3-2	Tekeningnummer	Situatie	Schaal	Formaat	Prf.	Datum
	Definitief	zie tek.	AO			12-11-2020
Opdrachtgever						
Gemeente Teylingen						
Project						
Vervanging Warmonderhebrug						
Nieuwe situatie						
Aanzichten en doorsnedes						