

# Presentatie

Nieuwbouw school Kinderburg Rank

Participatieavond

25 juni 2019

▶ ruimte voor ideeën

ruimtelijke  
denkers

wissing

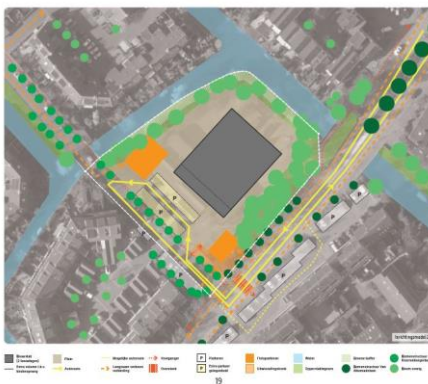
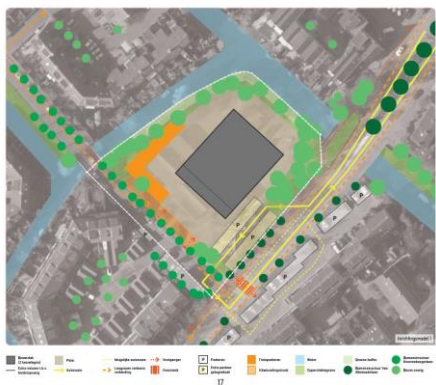
# Programma

- 19.30 uur **Welkom en introductie**  
Wethouder/gemeente (voorgeschiedenis, doel van de avond, verwachtingen)
- 19.40 uur **Stedenbouwkundig plan en BKP**  
**Spelregels participatieavond**  
Esther Stuijts – bureau Wissing
- 20.00 uur **Zelf aan de slag**  
Tafel maquette 1  
Tafel maquette 2  
Tafel maquette 3
- 21.00 uur **Plenaire terugkoppeling tafel 1-3**  
Advies uitgangspunten en vervolg



# Stedenbouwkundig plan en BKP

- Uitgangspunten
  - Participatie met de omgeving
  - onderzoeken omgevingsaspecten (B&M, F&F, akoestiek)
- Concept stedenbouwkundig plan en beeldkwaliteit
  - Informeren van de omgeving
- Definitief stedenbouwkundig plan en beeldkwaliteit



# Stedenbouwkundig plan en BKP



Voorbeeld stedenbouwkundig plan  
IKC Weerlaan Hillegom



# Spelregels participatieavond

Per tafel wordt een maquette gemaakt =  
voorkeursmodel a.d.h. onderstaande bouwstenen

## Bouwstenen:

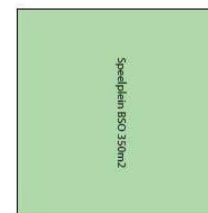
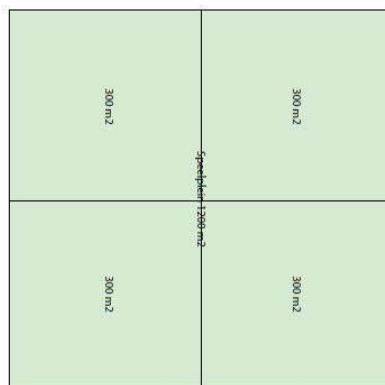
Gebouw

Plein

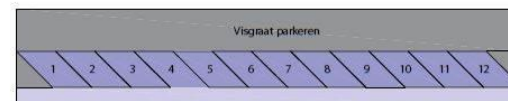
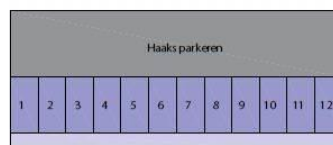
Parkeren

Groen

Moodbord-sferen



|    |    |                 |    |    |
|----|----|-----------------|----|----|
|    |    |                 |    |    |
|    |    | Fietsenstalling |    |    |
| 38 | 38 | 38              | 38 | 38 |



Consensus per tafel

## Spelregels bouwstenen

### Gebouw:

- Eén schoolgebouw van maximaal 2 bouwlagen.
- School 2000m<sup>2</sup> BVO waarvan minimaal 1000m<sup>2</sup> op begane grond
- Extra Kinderdagopvang 300m<sup>2</sup>
- Oriëntatie/hoofdentree schoolgebouw Van Alkemadelaan/Knorrenburgerlaan

## Spelregels bouwstenen

### Plein:

- Schoolplein 1.200m<sup>2</sup> inclusief fiets parkeren (152 st.)
- Schoolplein Kinderdagopvang 350m<sup>2</sup>
- Er is ruimte om minimaal 2 schoolpleinen in te passen.
- Fiets parkeren bij entree (voorkeur niet gecentreerd op 1 plek ).

# Spelregels bouwstenen

## Verkeer en parkeren

- Extra parkeergelegenheid. 12 extra parkeerplaatsen of een equivalent daarvan in een park+ride-oplossing binnen de grenzen van de planlocatie voor het halen en brengen van de kinderen.
- Parkeren vindt plaats aan de omliggende wegen Van Alkemadelaan en/of Knorrenburgerlaan.
- Parkeren Knorrenburgerlaan kan direct aan de weg
- Van Alkemadelaan niet direct aan de weg, aparte rijbaan
- Parkeren voor auto en fiets gebeurt op het maaiveld.





## Spelregels bouwstenen

### Groen en water:

- Groene buffer met bomen langs watergangen behouden.
- Bomen in de openbare ruimte (straat). Zijn van belang voor het groene beeld van de straat. Dit groene beeld moet worden behouden maar niet direct deze bomen op deze exacte locatie.

# Vervolg

1. Vaststelling stedenbouwkundig plan
2. Opstellen bestemmingsplan
  - a) Concept
  - b) Voorontwerp (inspraak)
  - c) Ontwerp (zienswijzen)
  - d) Vaststelling (beroep)
3. School
  - a) Ism architect bouwplan en ontwerp plein
  - b) Omgevingsvergunning
4. Gemeente Teylingen
  - a) Aanpassing openbare ruimte



Aan de slag!